

AVUC - Les Cheneviers

Séance annuelle

Performance et projets environnementaux

13 décembre 2011

Hervé Guinand



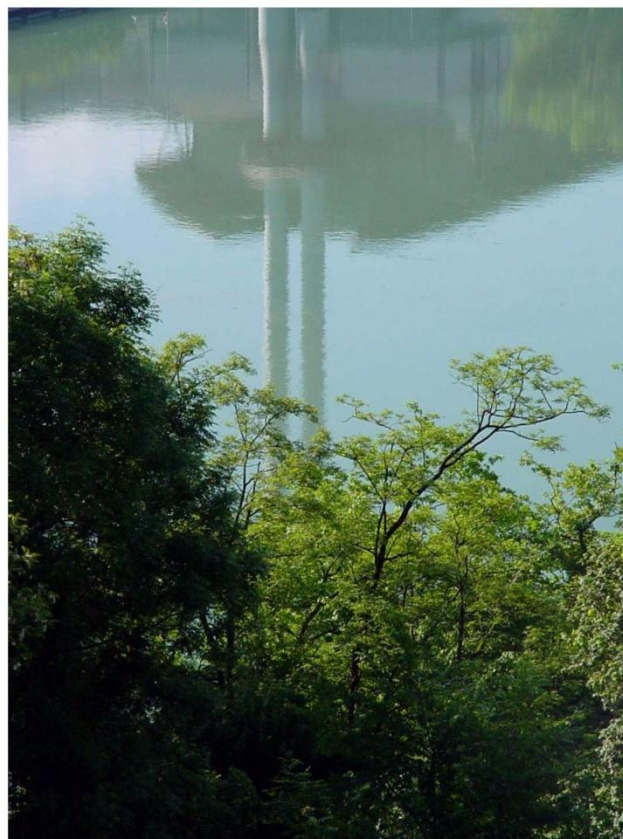
- 1.** Actions environnementales et autorisation d'exploiter
- 2.** Performance environnementale
- 3.** Campagnes et études

A large, bold, white number '1' is centered within a solid lime green circle. This circle serves as a visual indicator for the first section of the document.

Actions environnementales et autorisation d'exploiter

Actions réalisées

- Campagne 2011 de prélèvements et d'analyses de feuilles de chênes (immissions des métaux lourds)
- Campagne 2011 de prélèvements et d'analyses de la nappe phréatique sur les 8 piézomètres existants
- Mise à jour de l'étude d'impact sur l'environnement pour l'autorisation d'exploiter





Actions en cours ou à réaliser en 2012

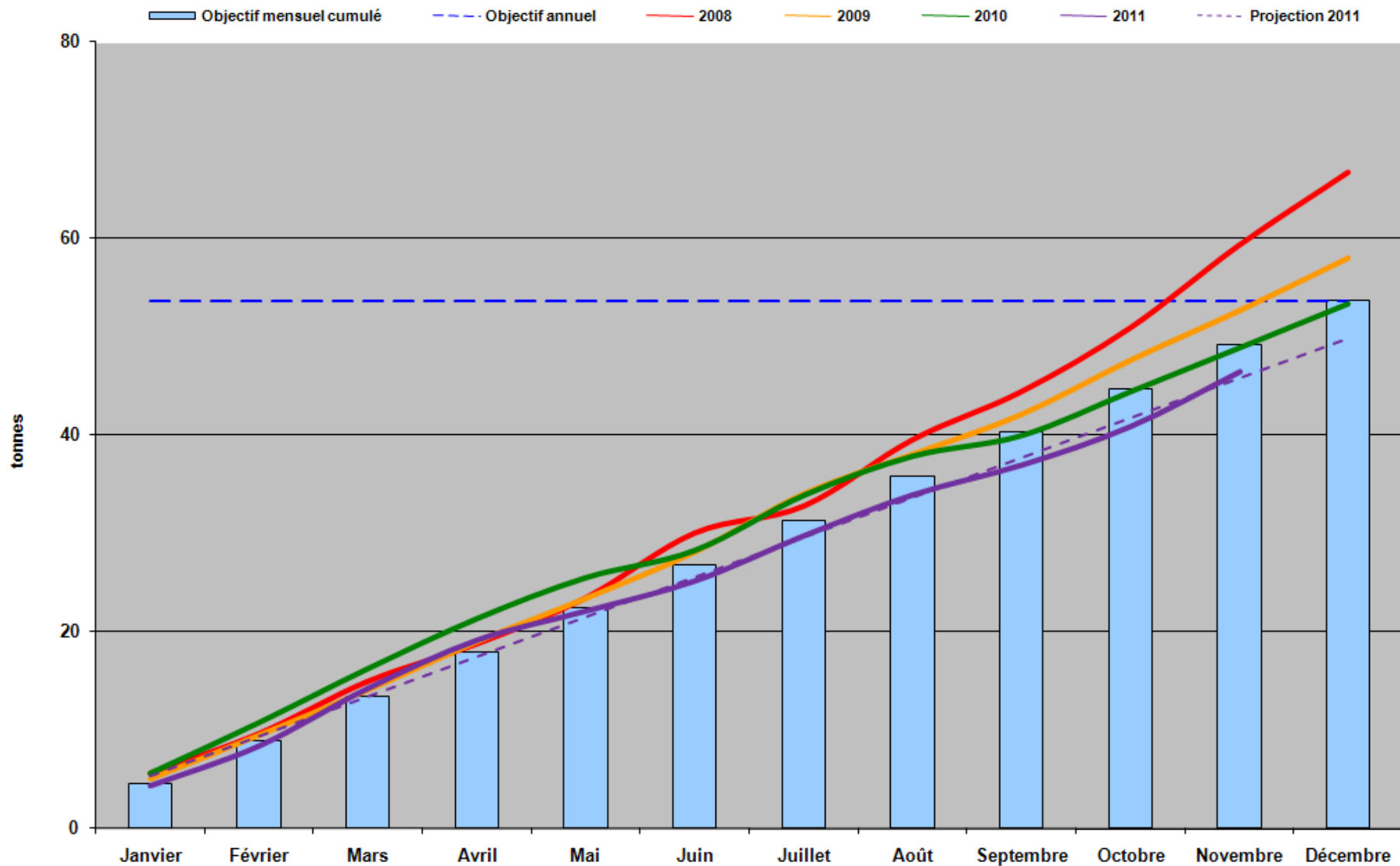
- Campagne de comptage des poissons à la station de pompage
- Campagne OPair 2011 de mesures des émissions atmosphériques sur les 2 fours à grilles
- Renouvellement de l'autorisation d'exploiter
- Suivi des immissions atmosphériques en collaboration avec le SPAir. Suivi et exploitation
- Mesure d'assainissement sonore d'une habitation
- Campagne 2012 de prélèvements et d'analyses de feuilles de chênes (immissions des métaux lourds)
- Campagne 2012 de prélèvements et d'analyses de la nappe phréatique sur les 8 piézomètres existants

A large green circle containing the white number '2'.

Performance environnementale

Emissions de NOx

Du 1er janvier au 30 novembre 2011

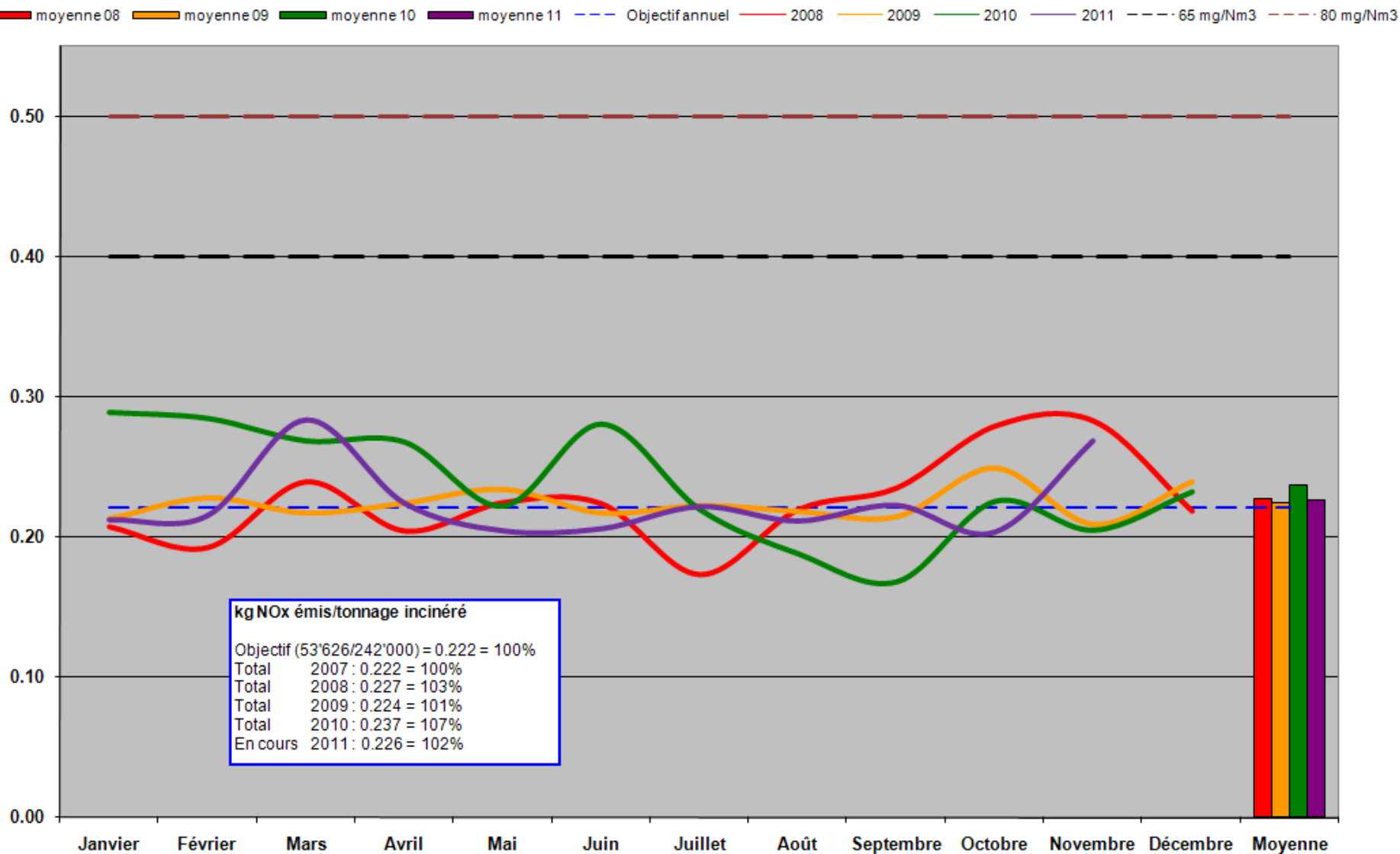


Performance environnementale

kg de NOx émis par tonne incinérée



Du 1er janvier au 30 novembre 2011

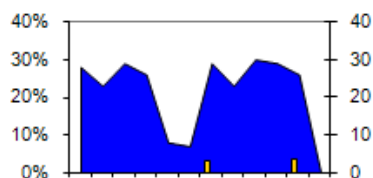
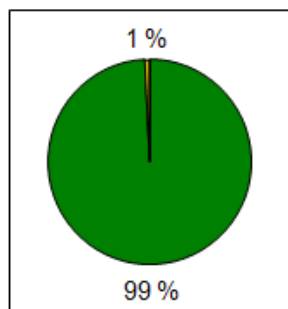


Conformité OPair

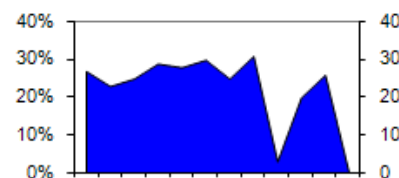
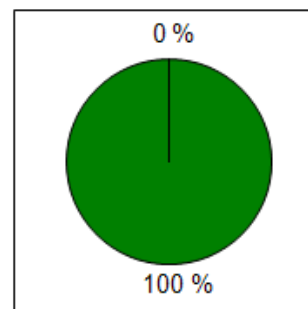


Poussières

F5

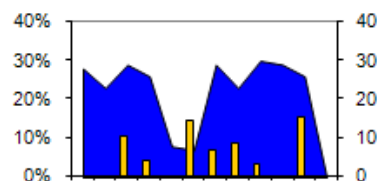
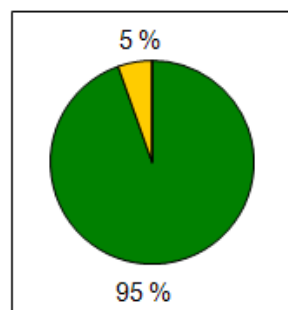


F6

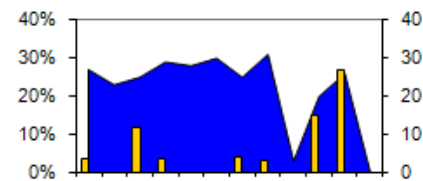
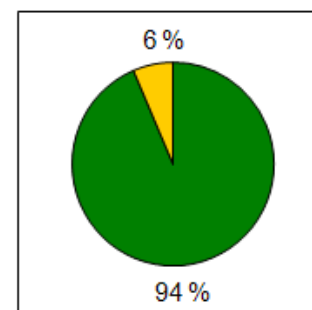


NOx

F5



F6

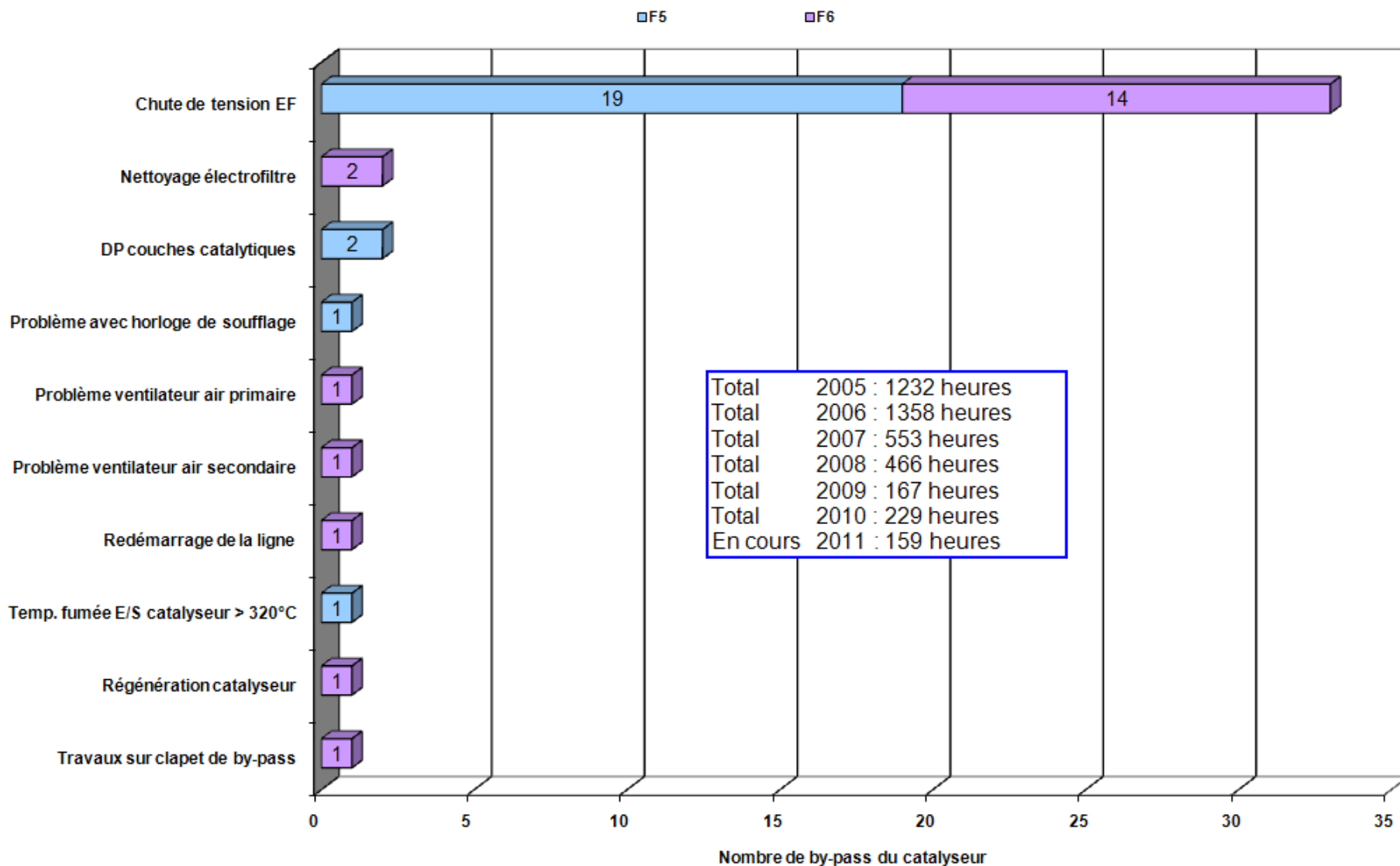


By-pass catalyseurs

Occurrence en fonction des causes



Du 1er janvier au 30 novembre 2011

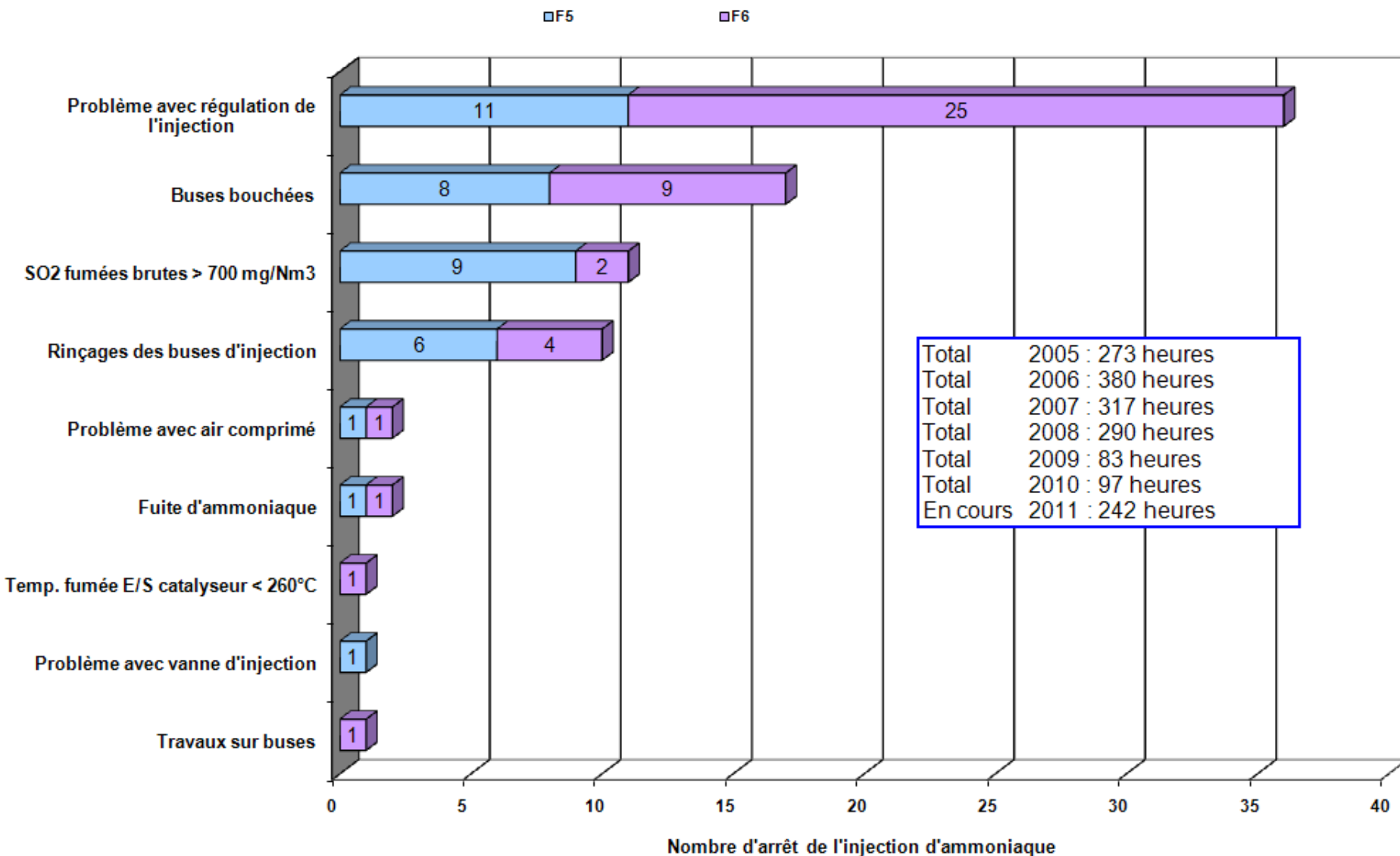


Arrêts d'injection d'ammoniaque

Occurrence en fonction des causes



Du 1er janvier au 30 novembre 2011

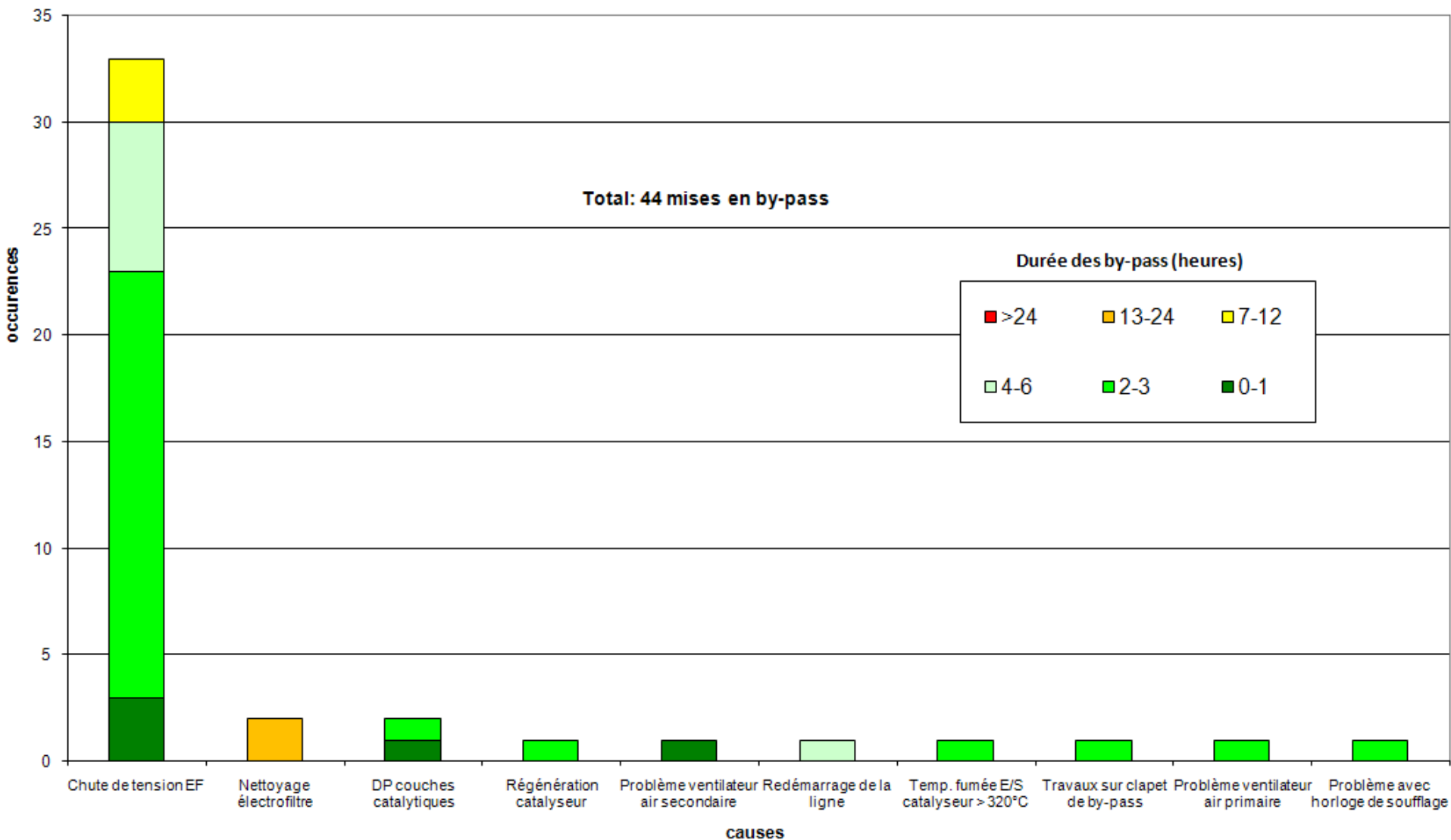


Durée des by-pass

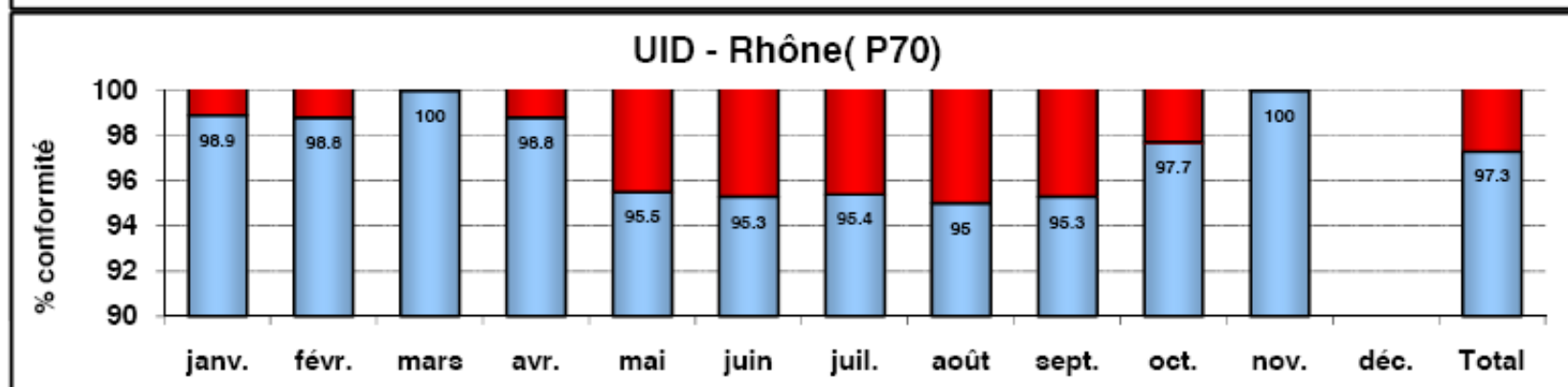
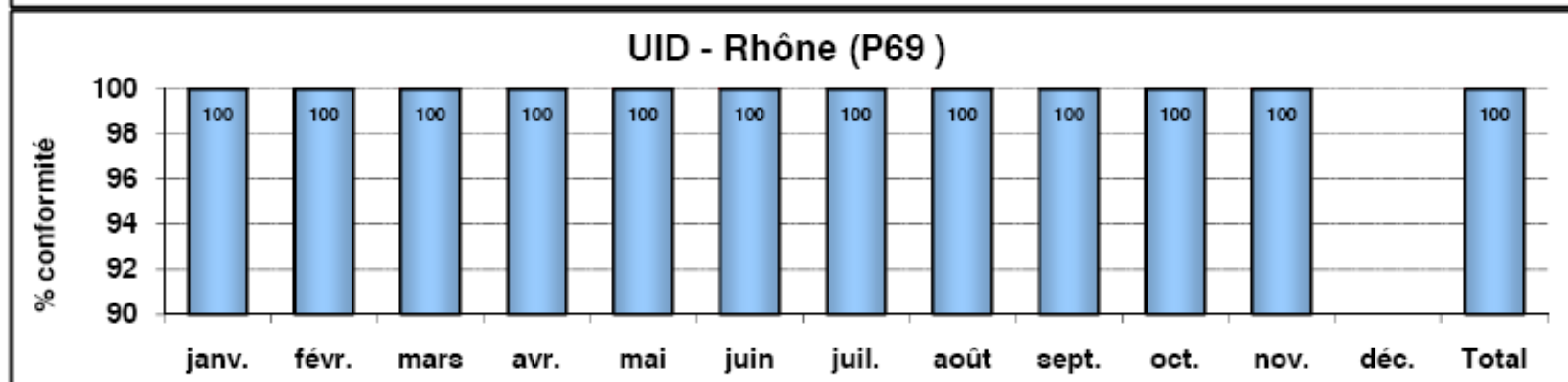
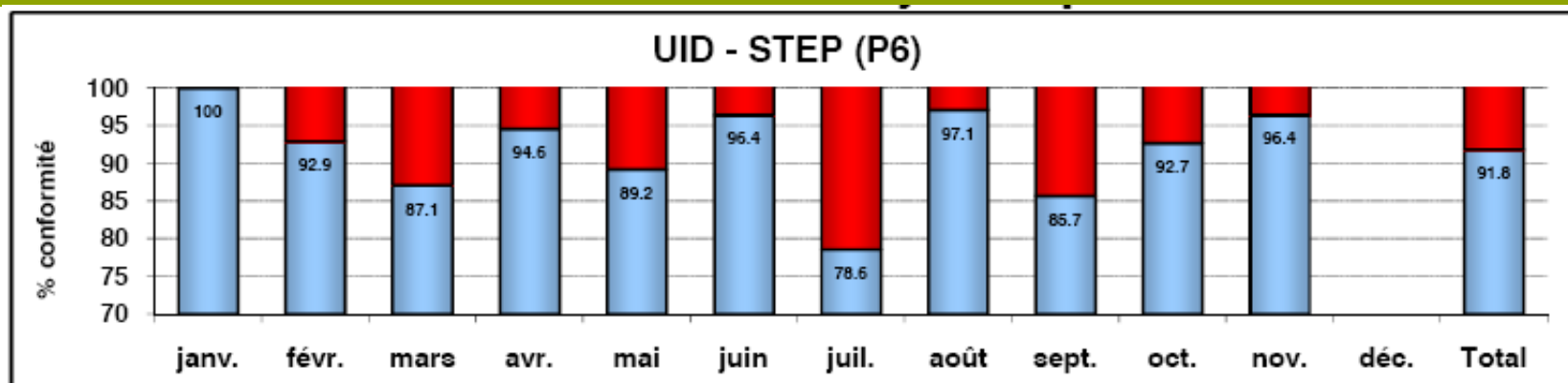
En fonction des causes pour les 2 fours



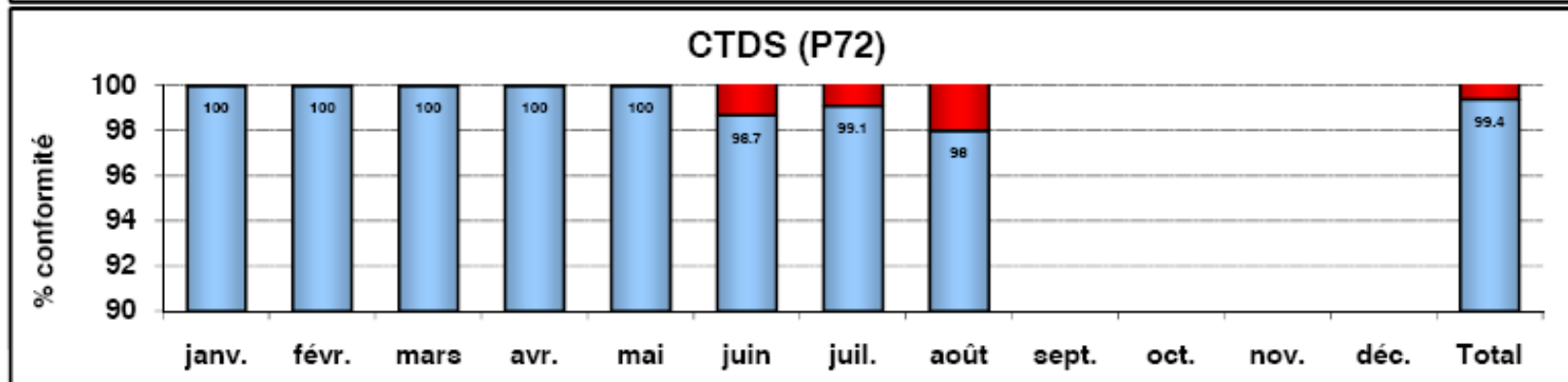
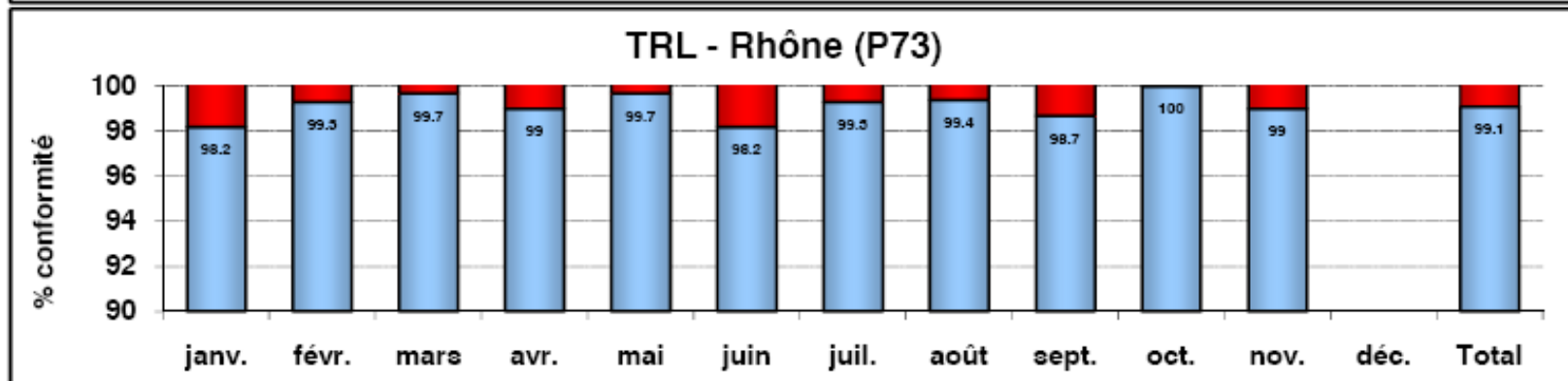
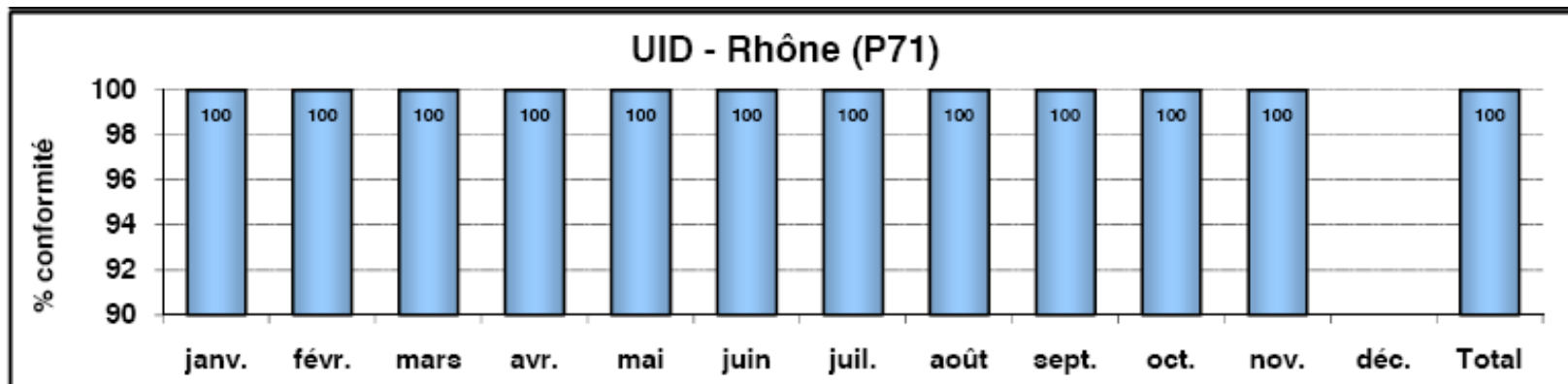
Du 1er janvier au 30 novembre 2011

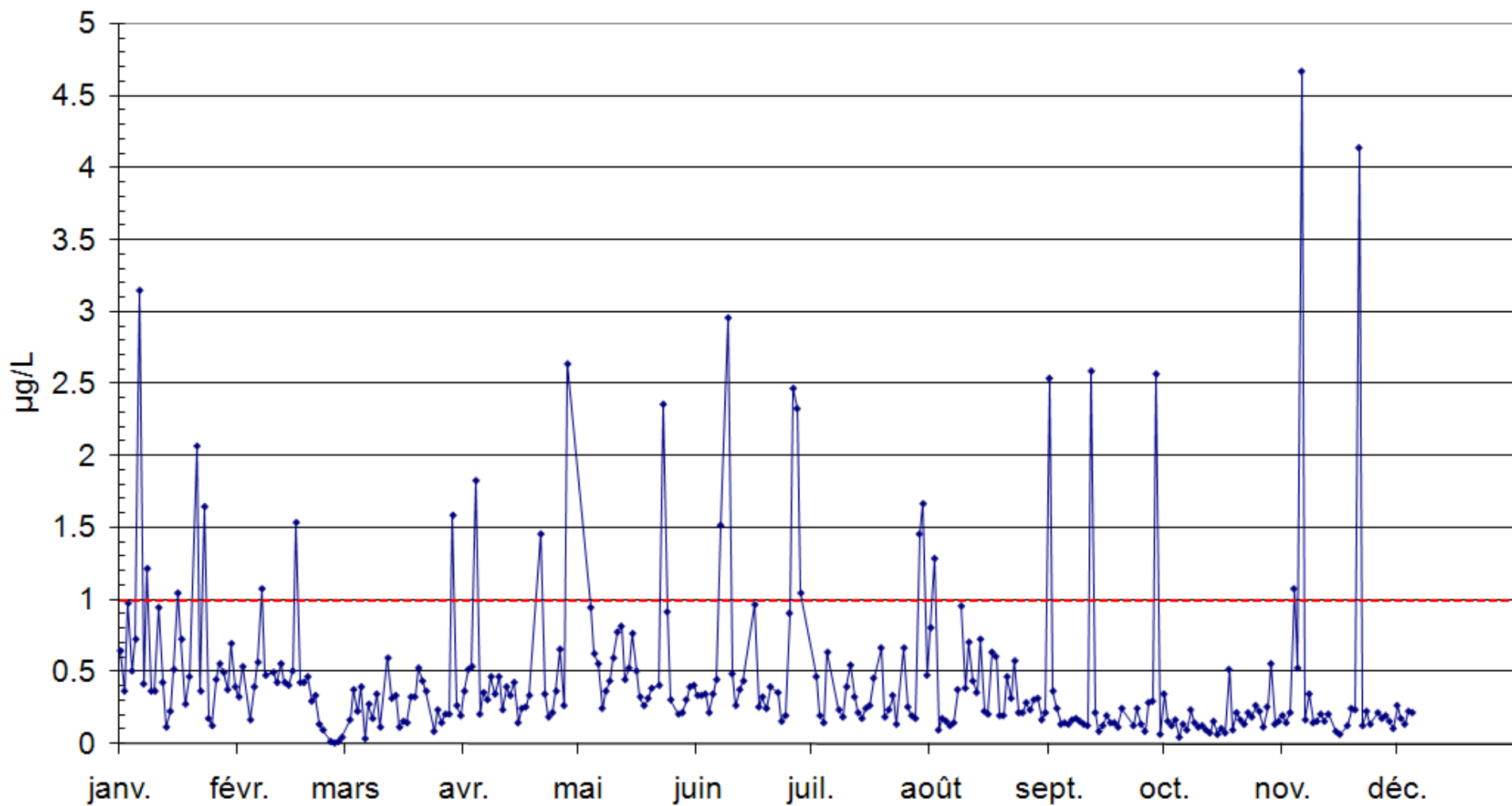


Autocontrôle des rejets liquides



Autocontrôle des rejets liquides





A large green circle containing the white number 3.

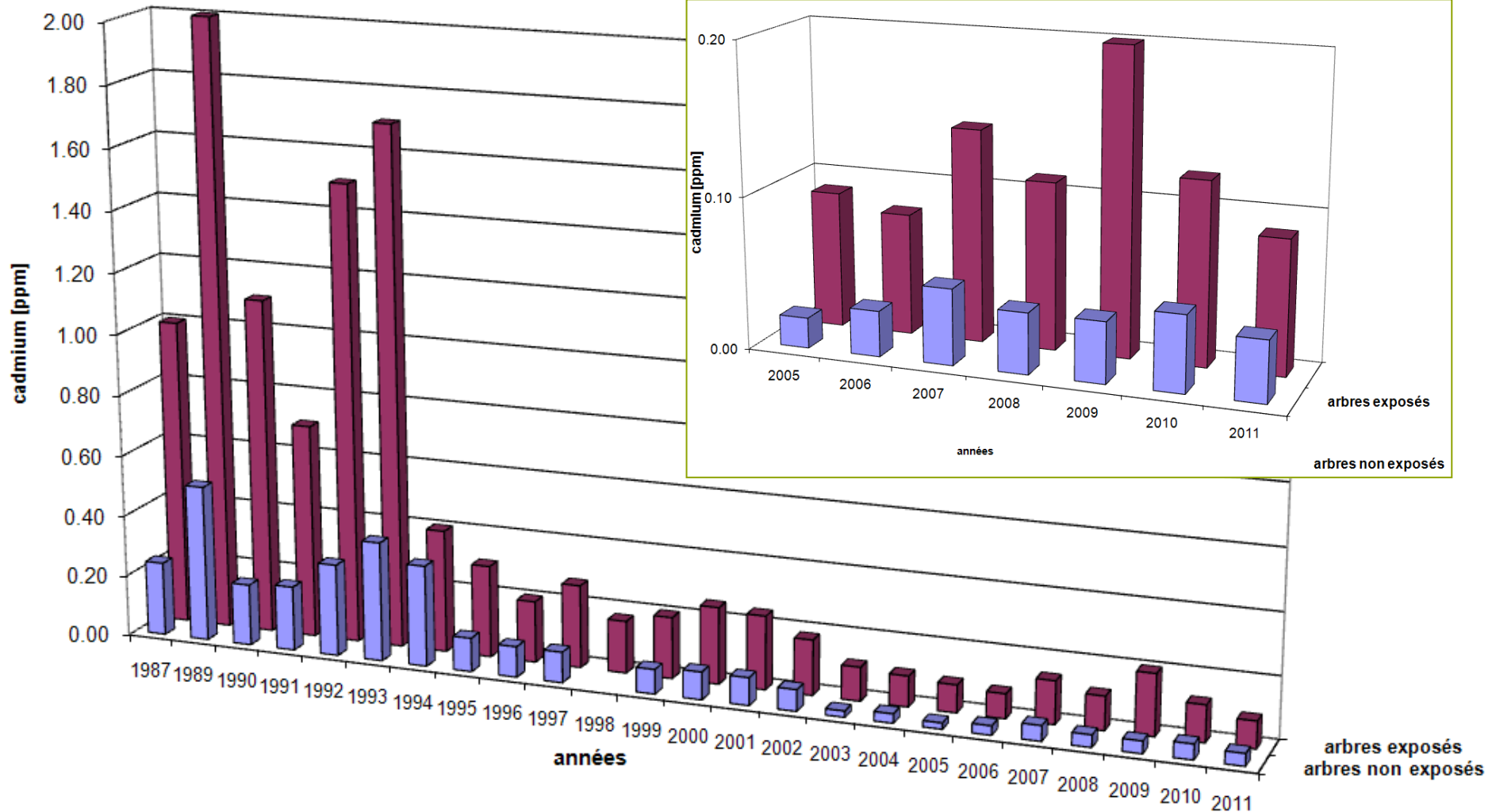
Campagnes et études

Immissions sur feuilles de chêne

Cadmium



Cadmium

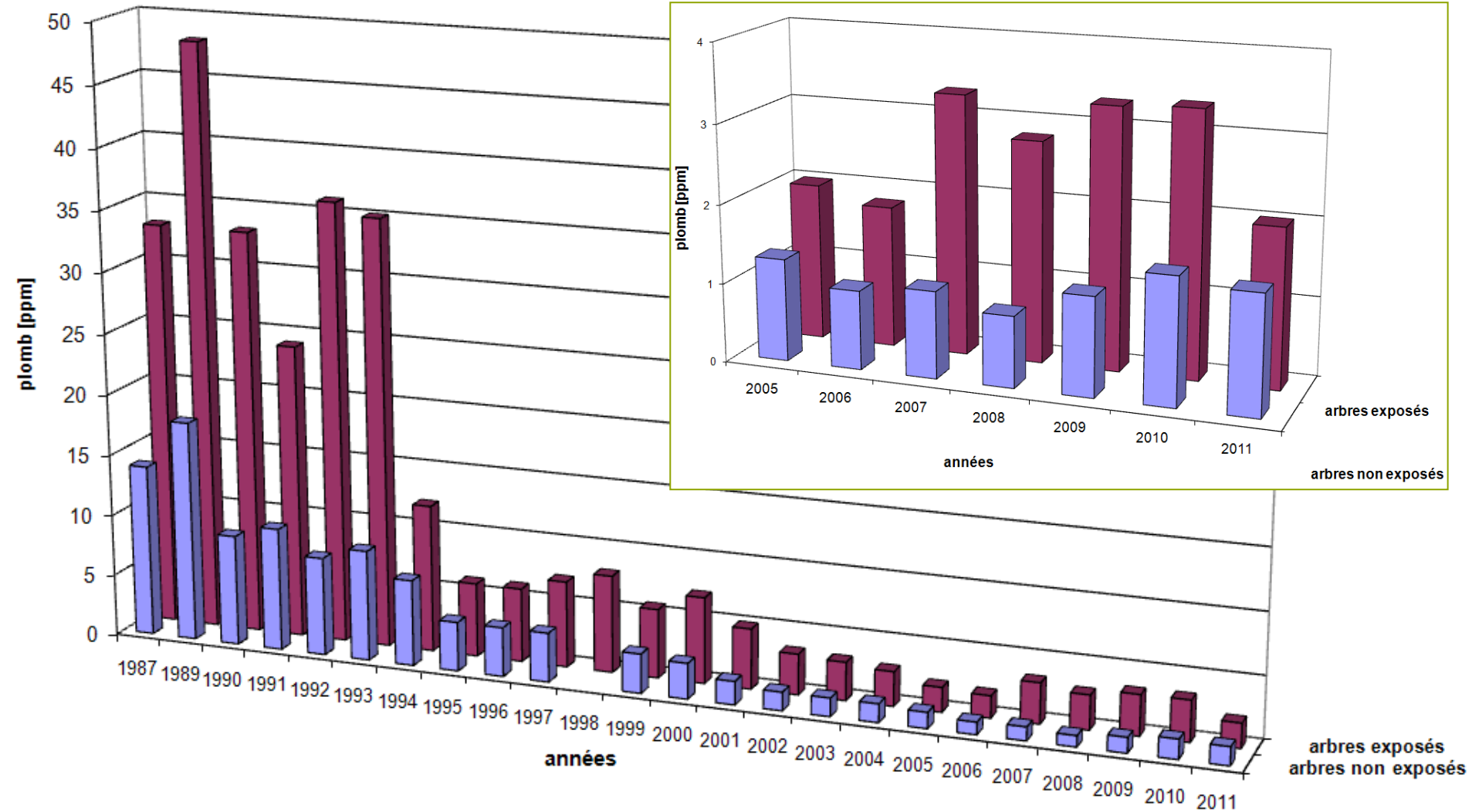


Immissions sur feuilles de chêne

Plomb



Plomb

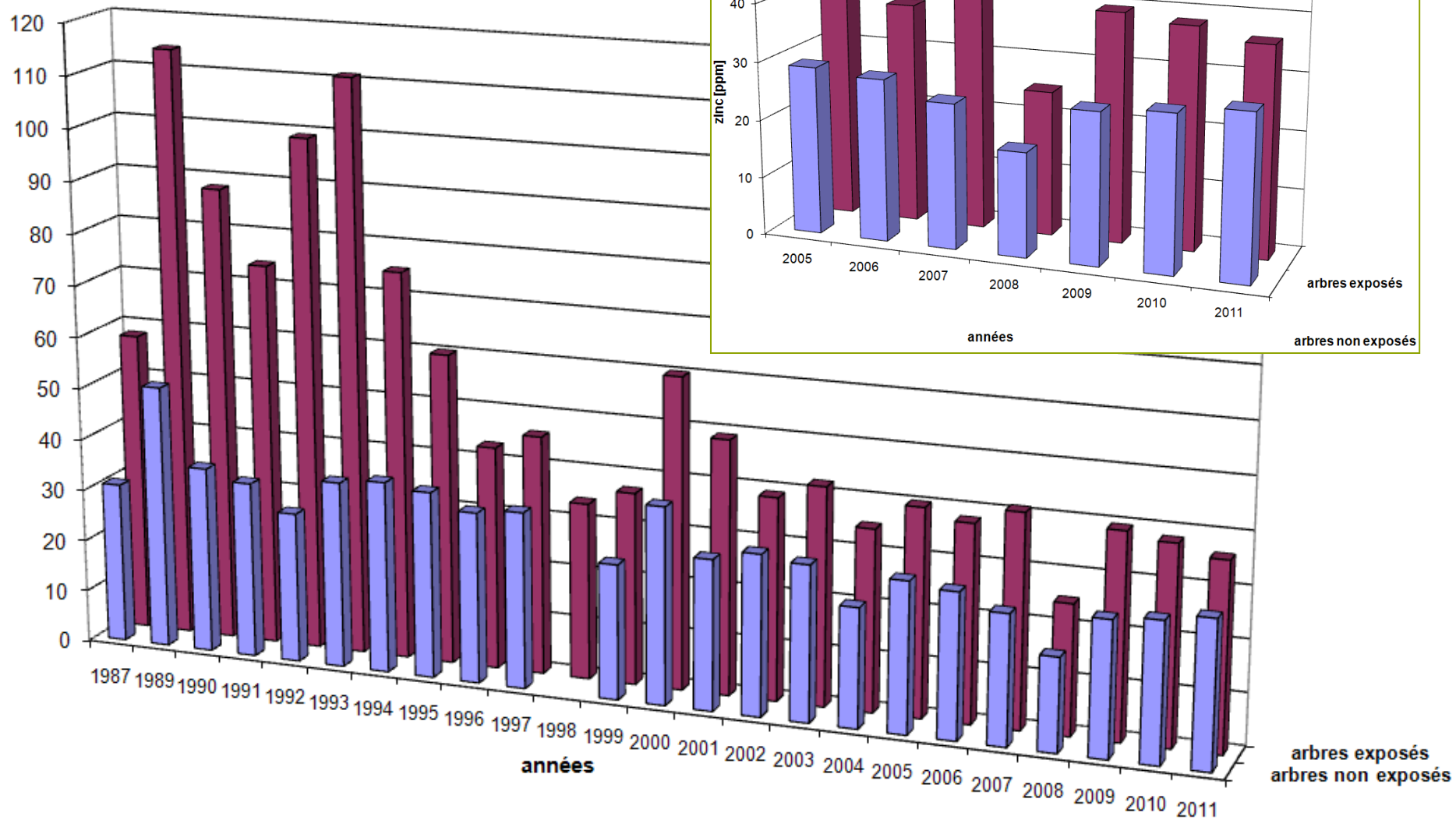


Immissions sur feuilles de chêne

Zinc

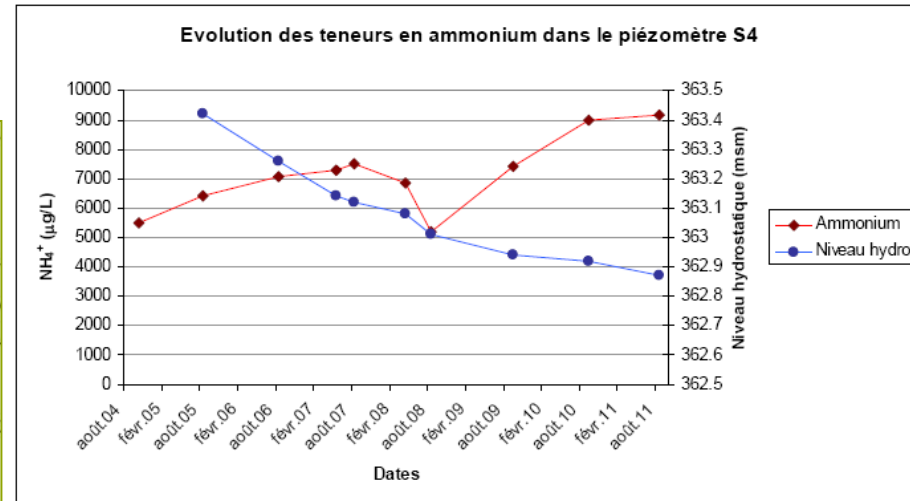
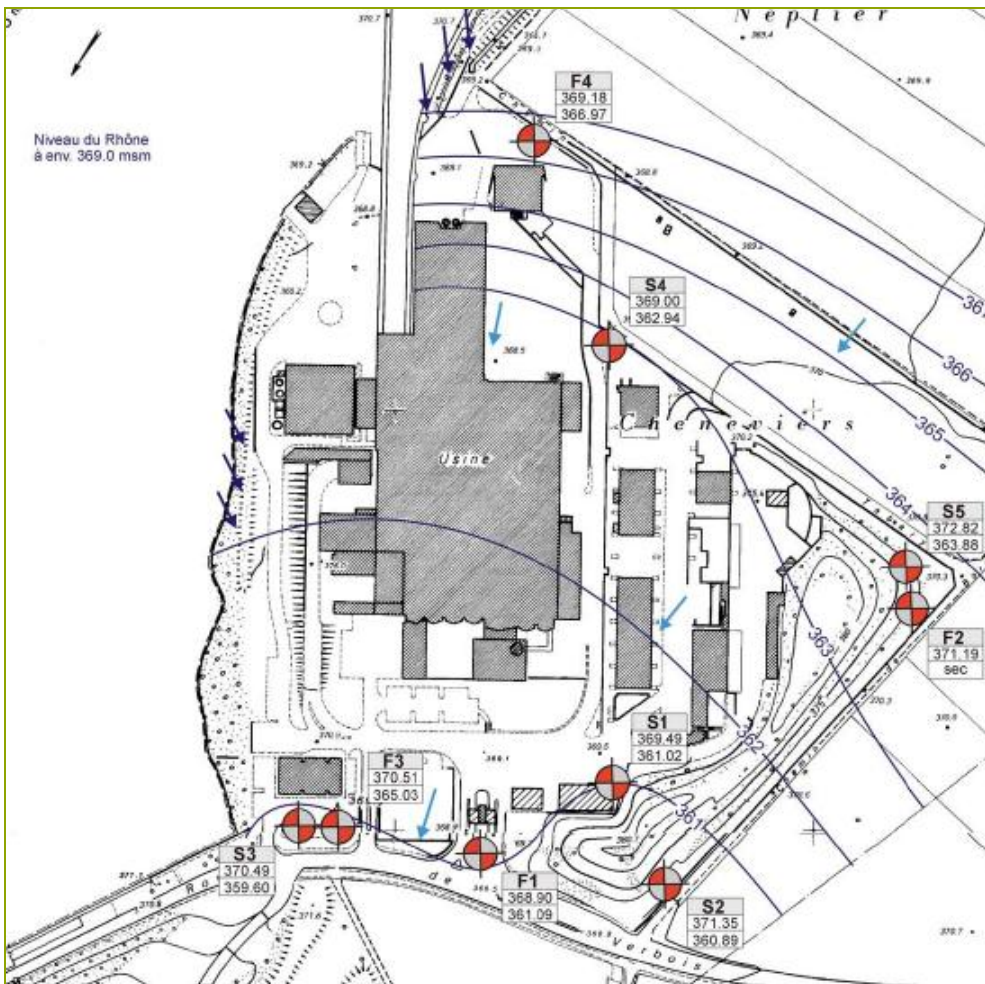


Zinc



Nappe phréatique

Campagne 2011



Campagne 2011 (prélèvement 31.08.11)

Ammonium : présence élevée et en augmentation en S4 avec une teneur de 9.171 mg/L soit un dépassement de **9 fois de la valeur limite d'assainissement OSites x 2** fixée à 1 mg/L.

Cependant, les dépassements en S4 ne sont pas imputables à l'exploitation de VD.



Merci de votre attention